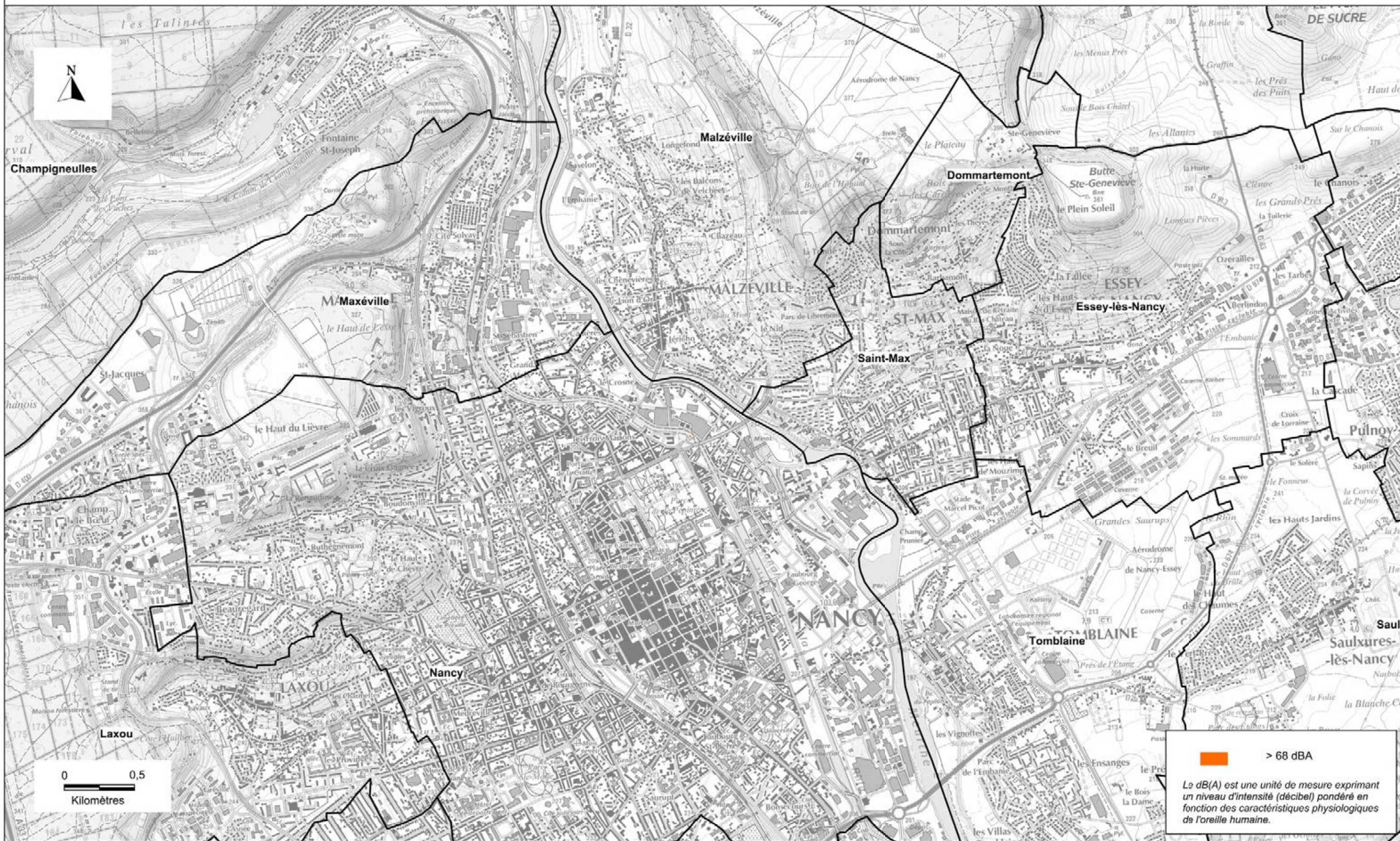
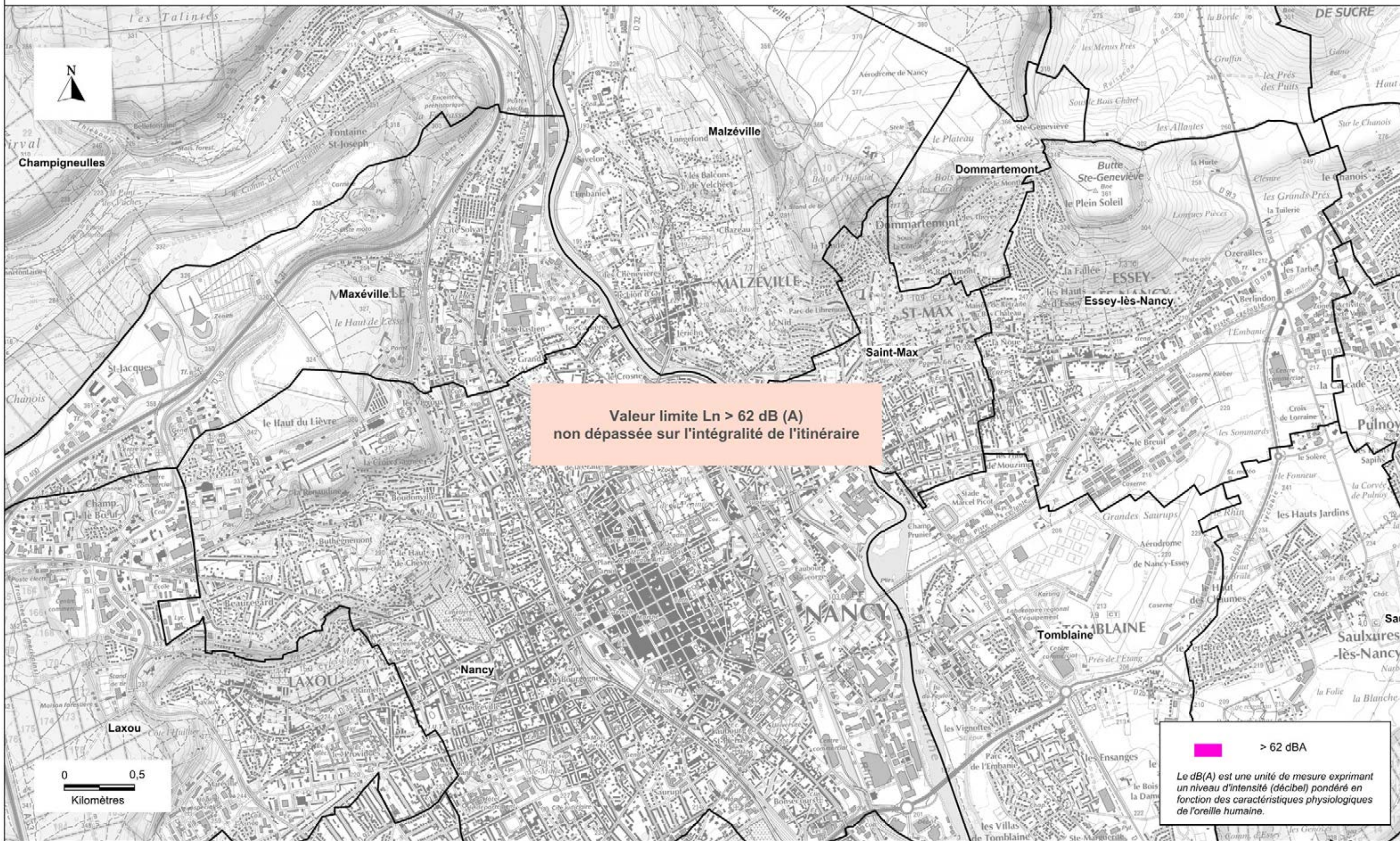


Les informations contenues dans la carte sont présentées à titre indicatif.
En cas de doute, il faut se reporter à l'arrêté préfectoral en vigueur.



Secteur affecté par le bruit au sens
du classement sonore.





Valeur limite Ln > 62 dB (A)
non dépassée sur l'intégralité de l'itinéraire

 > 62 dBA

Le dB(A) est une unité de mesure exprimant
un niveau d'intensité (décibel) pondéré en
fonction des caractéristiques physiologiques
de l'oreille humaine.